

常温合材の絆創膏

+ バンドエイド + クル



15cm巾 20m巻き
(補修面積50cm角として6~7箇所分)

万道永働・巻物



常温合材を水や衝撃から守る！

どんな大きさ・形の現場にも対応！

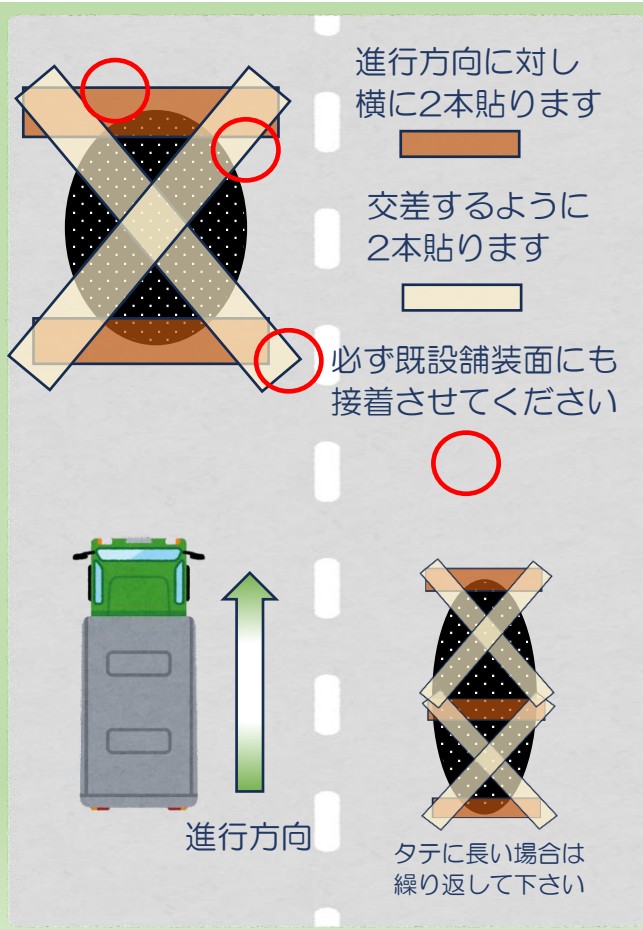
接着剤不要！ 裏紙を剥がして踏むだけ！

変性ブチルゴムの高接着力！

※湿潤路面使用不可

表層は不織布、2~3ヶ月で削れていきます！

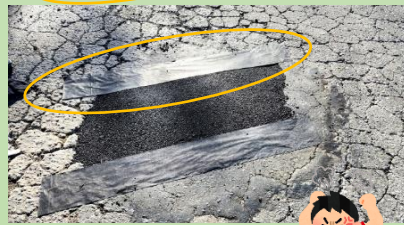
柔らか素材で不陸に追随、ノンスリップ！



ポットホール
常温合材で補修



横 1本目



横 2本目



斜めに2本
しっかり踏んで
完成

※予め計測し
切っておくと便利です

乾いた路面専用！（濡れていると接着しません）

表層部：不織布
下層部：新開発強接着ゴム
揮発性溶剤・ワイヤー・ガラス質不使用

1年以上の長期保存
10年以上の耐候性能
切削時に支障をきたしません
アスファルトガラと一緒に処分できます

シート性能表示

厚み	0.9mm	離型紙は除く
粘着力	10.6N/10mm	JIS Z 0237
引張強度	33.1N	JIS Z 0237
伸び率	12%	JIS Z 0237

すべり抵抗試験(BPN値)

状況	平均数値	基準値	試験方法
DRY	82	65以上	スキッドレジスターによる抵抗値
WET	86	65以上	〃

※アスファルト舗装に貼りつけた状態で測定
(舗装試験法便覧 日本道路協会)

販売店

販売元

株式会社 村中商会

〒590-0101
大阪府堺市南区宮山台3-1-15
堺宮山台センタービル2階
TEL072-247-4498 FAX072-247-4499