

速乾性無収縮モルタル補修材



NAOS・Q-SOKU

4kg×5袋/箱

1kg×18袋/箱

動画はコチラ



脆弱部の撤去→型枠設置→NAOS流し込み→硬化・解放

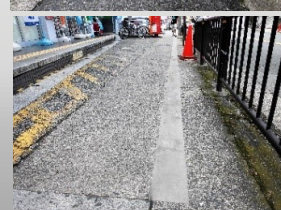
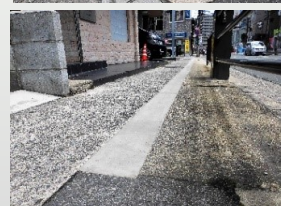
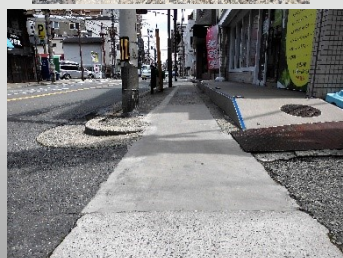
2年後

水に反応し硬化するコンクリート系の補修材です。

夏期で15分、冬期で40分で硬化します。

2mmの超薄層補修から10cmの立体成形補修まで1つの製品で補修可能。

L型・縁石・インターロッキング・段差修正・舗装のリフレッシュ・目地防草・クラックなどの補修に



施工方法



低温時にも冷水で確実に硬化します。

外気温20℃で30分後に人が、1時間後に車両が通行できます。

	NAOS 1袋(4kg)	Q-soku 1袋(1kg)
水量	1200~1300cc	300~350cc
施工目安	50cm×50cm×1cm厚	25cm×25cm×1cm厚
	1箱(20kg)あたり1.25㎡(1cm厚)	1箱(18kg)あたり1.125㎡(1cm厚)

気温	5~10℃	10~20℃	20~30℃	30℃~
硬化時間目安	40分	30分	20分	散水してから施工

骨材：特殊配合骨材 0~0.3mm

樹脂：水反応型特殊粉末樹脂

揮発性溶剤不使用 国内産

24ヶ月保存可能(未開封)

夏物・冬物等の区別ナシ

水と混ぜて塗り広げるだけ

2~100mmまで補修可能

性能表示

可使用時間	(分・20℃)	15
圧縮強度	(N/mm ²)	32.1
曲げ強度	(N/mm ²)	10.9
付着強度(コンクリート下地)	(N/mm ²)	2.9

可使用時間はJIS K 6901 圧縮・曲げ強度はJIS R 5201 付着強度は建研式試験法


すべり抵抗試験(BPN値)

状況	平均数値	基準値	試験方法
DRY	93	65以上	スキッドレジスターによる抵抗値
WET	70	65以上	〃

※アスファルト舗装に貼りつけた状態で測定
(舗装試験法便覧 日本道路協会)

販売店

販売元

株式会社 村中商会 

〒590-0944

大阪府堺市堺区櫛屋町東1-1-1マルニシビル4F

TEL072-229-3454 FAX072-229-3854